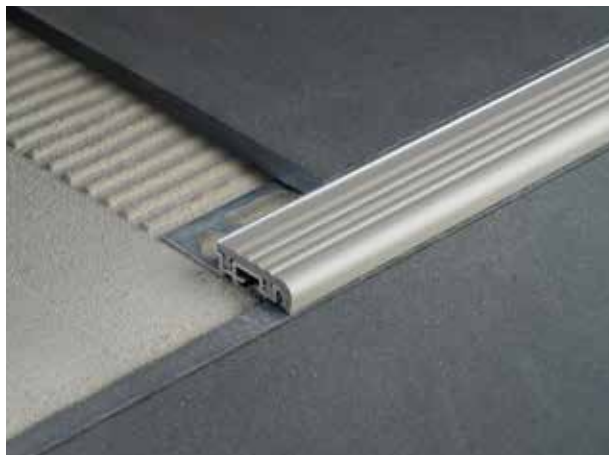


STAIRTEC FSF

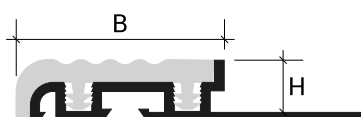
ARTIKELBESCHREIBUNG



Der synthetische Einsatz kann bei Beschädigung oder Abrieb ersetzt werden. Bei Keramikbelägen stellen kleine Fehler entlang der Kanten häufig ein Problem dar. Da eine Reparatur im Kantenbereich nur schwer durchzuführen ist, werden bei Stufen häufig andere Materialien eingesetzt. Die STAIRTEC Linie bietet dem Fliesenleger eine wirksame und dauerhafte Lösung für diesen Einsatzbereich.

TECHNISCHE DATEN

Länge: 2,70 meter



Aluminium + Kunststoffeinsatz

B = 30 mm

BESCHREIBUNG DES MATERIALS

Aluminium

Die Primäraluminiumlegierung EN AW - 6060 mit dem Vergütungsgrad T6 eignet sich für komplexe Strangpressprofile, weist eine hohe Festigkeit auf und verfügt im Naturzustand über eine hervorragende Oberflächenbeschaffenheit, die sich gut für nachfolgende Veredelungsprozesse eignet.



P23



P32



P51

stairtec >> FSF aus Aluminium Natur			
Cod.	HxB mm	Ausführung	
FSF80A23270	8x30	A23 - Zementgrau	☒
FSF100A23270	10x30	A23 - Zementgrau	☒
FSF125A23270	12,5x30	A23 - Zementgrau	☒
FSF80A32270	8x30	A32 - Dunkelbeige	☒
FSF100A32270	10x30	A32 - Dunkelbeige	☒
FSF125A32270	12,5x30	A32 - Dunkelbeige	☒
FSF80A51270	8x30	A51 - Schwarz	☒
FSF100A51270	10x30	A51 - Schwarz	☒
FSF125A51270	12,5x30	A51 - Schwarz	☒

stairtec >> FSFI Austauschbarer Einsatz		
Cod.	HxB mm	Ausführung
FSFI30P23	9,5x30	P23 - Zementgrau
FSFI30P32	9,5x30	P32 - Dunkelbeige
FSFI30P51	9,5x30	P51 - Schwarz

☒ SELFLINE/VORGESCHN.

ANWENDUNG

1. Wählen Sie das Profil mit der H-Abmessung, die der Dicke der zu verlegenden Fliese entspricht, und achten Sie dabei unbedingt darauf, dass das Profil nicht über den Rand des Bodens hinausragt, sondern 0,5 bis 1 mm tiefer liegt.
2. Verwenden Sie eine Zahnspachtel, um den Kleber im Anwendungsbereich des Profils zu verteilen;
3. Schneiden Sie das Profil auf die benötigte Länge zu und platzieren Sie es so, dass die Unterseite in den Klebstoff einsinkt, drücken Sie es dabei fest und richten Sie es aus;
4. Tragen Sie etwas Klebstoff auf die Perforation und in die Vertiefungen des vertikalen Profils auf, das mit der Bodenkante in Kontakt steht.
5. Im Allgemeinen sollte ein Abstand von etwa 2 mm zwischen dem Profil und der Fliesenkante eingehalten werden, der später mit Dichtmittel oder Fugenmasse aufgefüllt wird;
6. Entfernen Sie sofort jegliche Klebstoffreste vom Profil.

Hinweis: Aluminiumprofile bieten nur eine begrenzte Beständigkeit gegenüber alkalischen Substanzen, daher muss ihre Verwendung unter Berücksichtigung der zu erwartenden chemischen Einflüsse geprüft werden. Aluminiumprofile, die mit Zementstoffen in Kontakt kommen, können durch Korrosionsprozesse angegriffen werden, daher müssen Rückstände von Klebstoffen und Dichtungsmassen sofort entfernt werden. Bei der Verlegung muss die richtige Menge Klebstoff verwendet und die richtigen Trocknungszeiten eingehalten werden, um Hohlräume zu vermeiden, in denen sich Wasser ansammeln kann, was zur Bildung von alkalischen Substanzen (Aluminiumhydroxid) und zu korrosiven elektrolytischen Phänomenen führen würde.

REINIGUNG UND WARTUNG

ALUMINIUM:

Aluminium erfordert keine besondere Pflege.

Verwenden Sie zur Reinigung farblosen, mit Wasser verdünnten Alkohol oder neutrale Reinigungsmittel und vermeiden Sie säurehaltige Mittel (z. B. Salzsäure oder Flusssäure). Verwenden Sie nicht scheuernde Schwämme oder Tücher, um Beschädigungen zu vermeiden. Wir empfehlen, Reinigungsmittel nicht direkt auf die Oberflächen aufzutragen. Spülen Sie die Oberflächen nach der Reinigung mit Wasser ab und trocknen Sie sie sofort mit einem weichen Tuch. Vermeiden Sie Poliermittel. Entfernen Sie Zement- oder Fugenmörtelrückstände umgehend, um die Oberfläche zu schützen.

WARNUNGEN

Diese Profile müssen mit Vorsicht gehandhabt werden, wobei schnittfeste Handschuhe zu verwenden sind. Die hierin enthaltenen Angaben und Vorschriften sind, obwohl sie unserer Erfahrung entsprechen, als rein indikativ zu betrachten und müssen durch ausführliche praktische Anwendungen bestätigt werden. Profilitec übernimmt keine Haftung für Personen- oder Sachschäden, die auf eine unsachgemäße Verwendung des Produkts zurückzuführen sind. Der Anwender ist selbst dafür verantwortlich, die Eignung des Produkts zu prüfen und übernimmt jede Haftung, die sich aus einer unsachgemäßen Anwendung ergibt.

AUSSCHREIBUNGSTEXTE:

Lieferung und Montage eines Profils aus _____ (Material), mit Oberfläche _____
_____ (siehe Abschnitt Materialbeschreibung), mit der charakteristischen Größe
_____ mm, ausgestattet mit einer perforierten Klappe, die perfekten Halt mit dem verwendeten Klebstoff
garantiert. Profil mit Schwalbenschwanz-Innenteil für besseren Kleberhalt.

Familientyp _____ der Firma Profilitec als Stufenkantenprofil zum Schutz der Abdeckung, das
gemäß den Regeln der Technik unter Beachtung der vom Hersteller angegebenen Methoden und Anwendungsbereiche
geliefert und installiert wird.

Profillänge: 2700 mm

Codice del profilo: _____

Materialpreis: _____ €/m

Montage: _____ €/m

Gesamtpreis: _____ €/m

Profilitec S.p.A.

Via Scotte, 3 - 36033 Isola Vicentina (Vicenza), ITALY
Tel: +39 0444 268311
e-mail: profilitec@profilitec.com

Profilitec Corp.

e-mail: customerservice@profilitec.com

Profilitec Ibérica, S.L.U.

e-mail: iberica@profilitec.com

Profilitec France

e-mail: france@profilitec.com